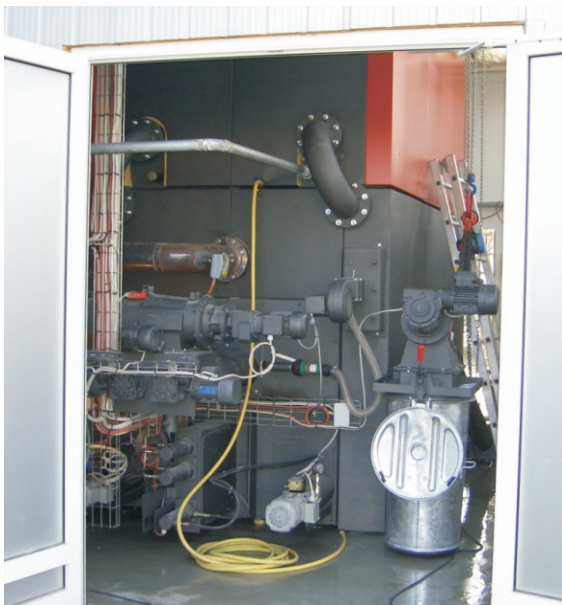


Biomassefeuerungsanlage (Pellets) im Gartenbau

Cramer Jungpflanzen
32108 Bad Salzuflen (NRW)
Betrieb in Bexterhagen

Vorschubrostfeuerung Typ VRF 900/1125
Kesselleistung: 900 kW
Brennstoff: im Einsatz Pellets oder Hackschnitzel



mit Silo-Austragung NOF 60
Querförderschnecken
Unterrost- und Kompletzentaschung
autom. Zündung



Die Vorschubrostfeuerung VRF ist eine kompakte Einheit aus wassergekühlten Feuerungssockel, aufgesetztem Heizkessel und direkt angeflanschem Multizyklon-Staubabscheider (je nach Brennstoff).

Alle drei Bauteile sind mit hochwertiger, 100 mm dicker Wärmedämmung ausgestattet und mit lackiertem Stahlblech verkleidet.

Der bauseits vorhandene Ölkessel kann im Bedarfsfall das Heizen übernehmen.

Mit einer Vorschubrostfeuerung von Nolting ist man sehr flexibel, alle holzartigen Brennstoffe sind einsetzbar.